

# Reunión Nacional

## Responsables de Araucano - 2011



**Ministerio de  
Educación**

Presidencia de la Nación



Secretaría de Políticas  
Universitarias

**Departamento de  
Información Universitaria**

# Presentación del Anuario 2009

**Departamento de  
Información Universitaria**

## **Cantidad y tipo de instituciones universitarias**

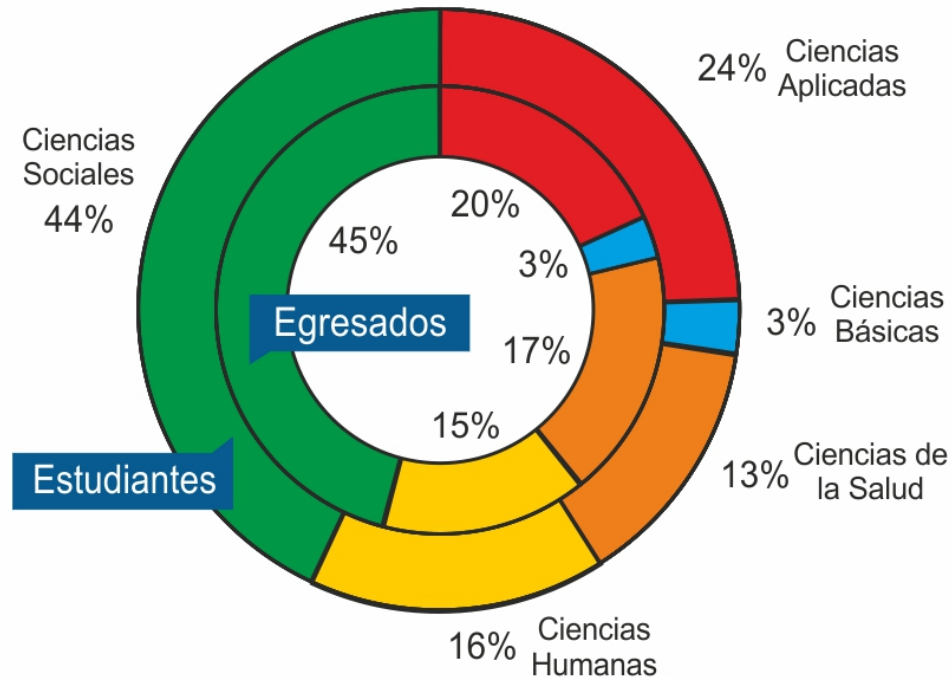
<b>Total</b>	<b>106</b>
<b>Universidades</b>	<b>87</b>
<b>Institutos universitarios</b>	<b>19</b>

# Características del sistema universitario 2009

## Cantidad de estudiantes

	<b>Estudiantes</b>	<b>Nuevos inscritos</b>	<b>Reinscritos</b>	<b>Egresados</b>
<b>Total</b>	<b>1.730.853</b>	<b>387.603</b>	<b>1.262.547</b>	<b>105.458</b>
<b>Pregrado y grado</b>	1.650.150	387.603	1.262.547	98.129
<b>Posgrado</b>	80.703			7.329

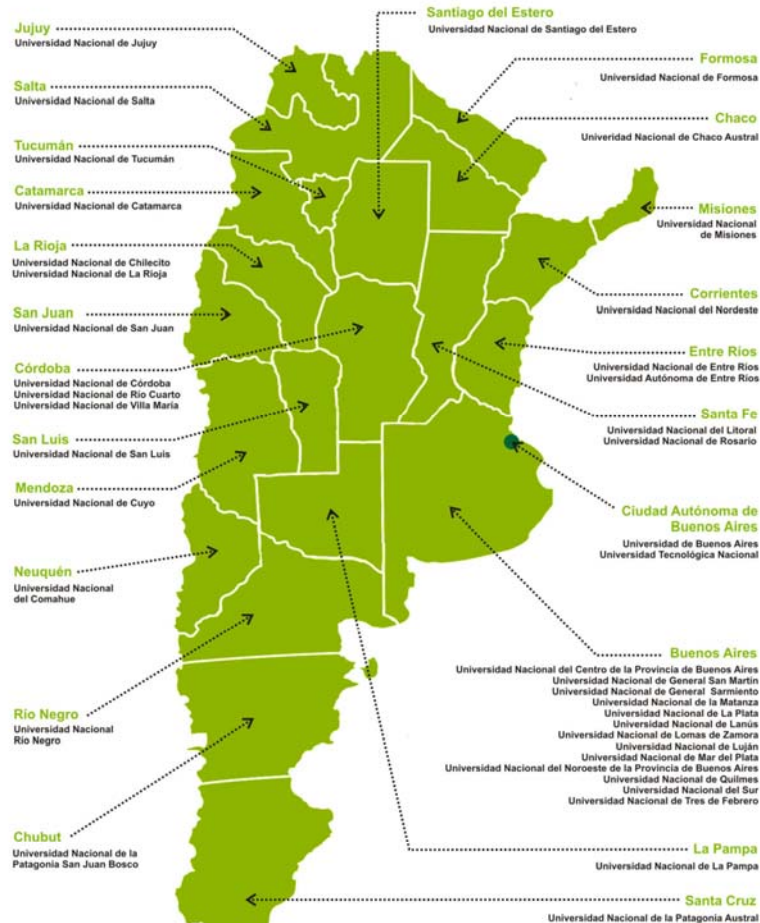
## Estudiantes y egresados de títulos de pregrado y grado según rama de estudio



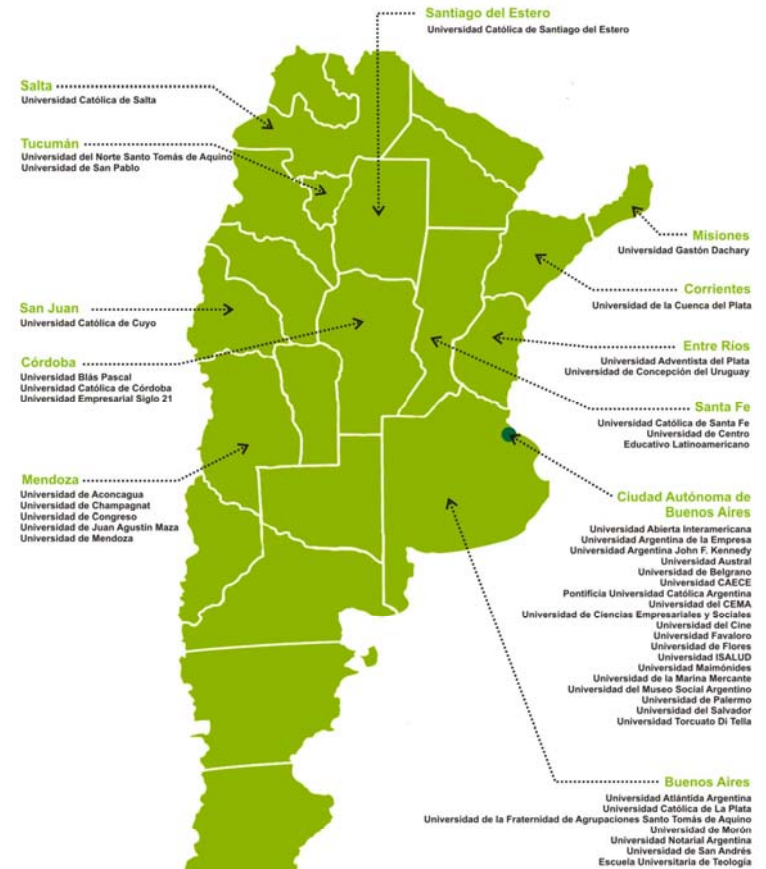
# Características del sistema universitario 2009

## Distribución territorial de las instituciones universitarias

### Universidades estatales



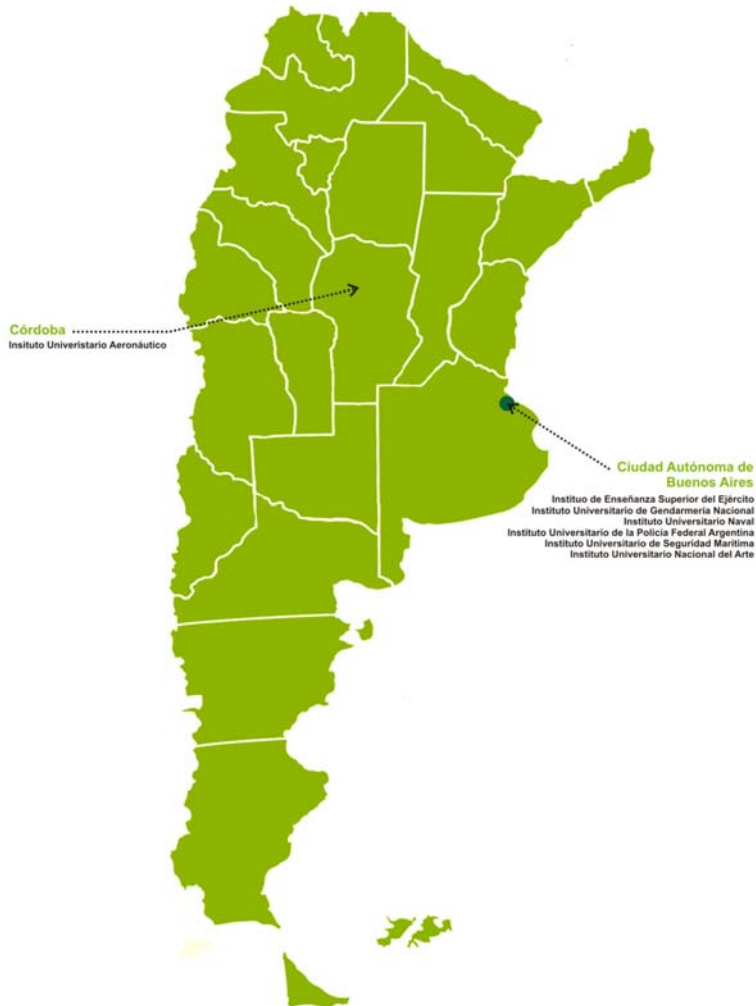
### Universidades privadas



# Características del sistema universitario 2009

## Distribución territorial de las instituciones universitarias

### *Institutos universitarios estatales*



### *Institutos universitarios privados*



# Características del sistema universitario 2009

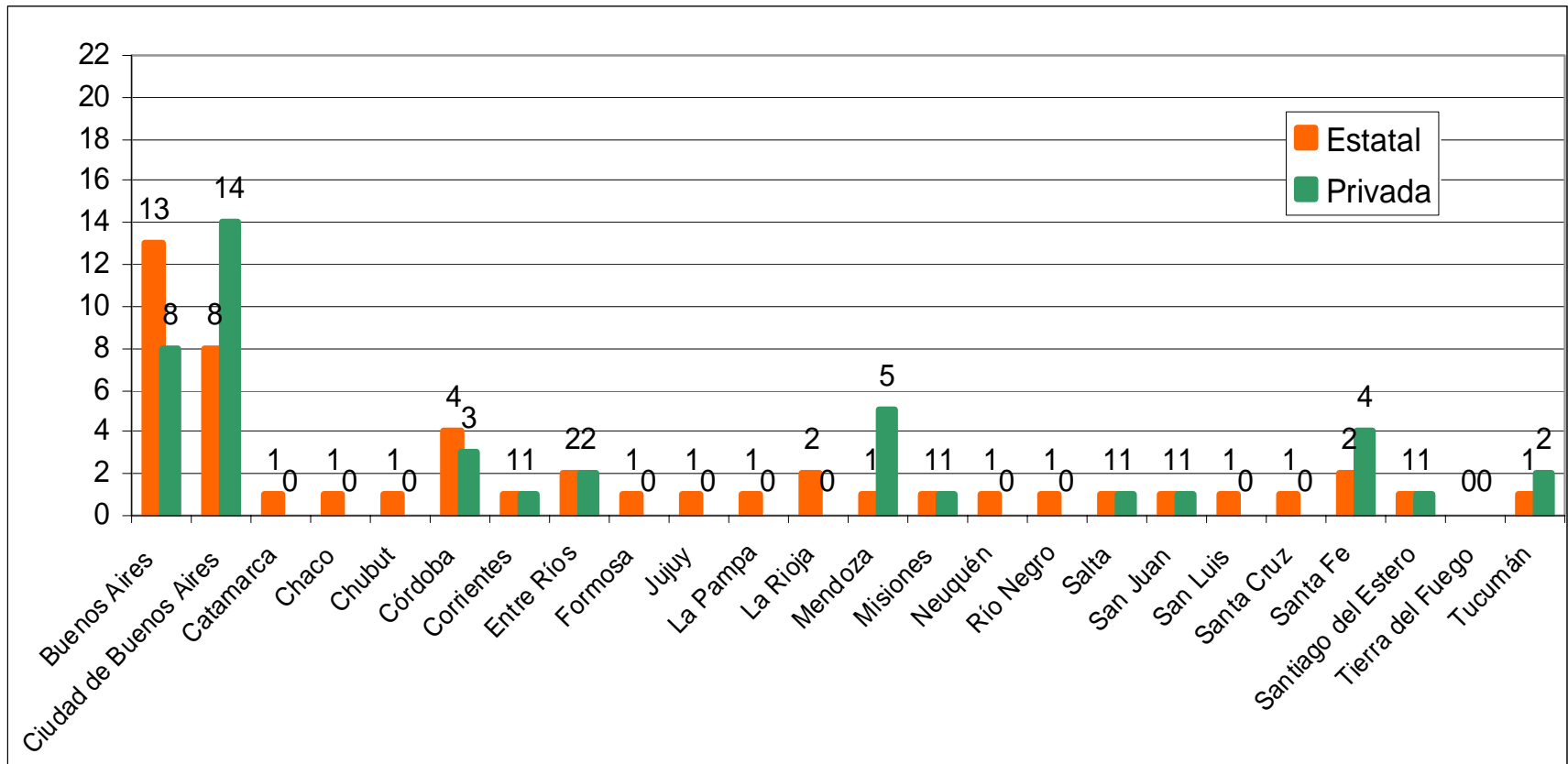
## Distribución territorial de las instituciones universitarias

### *Universidades extranjera e internacional*



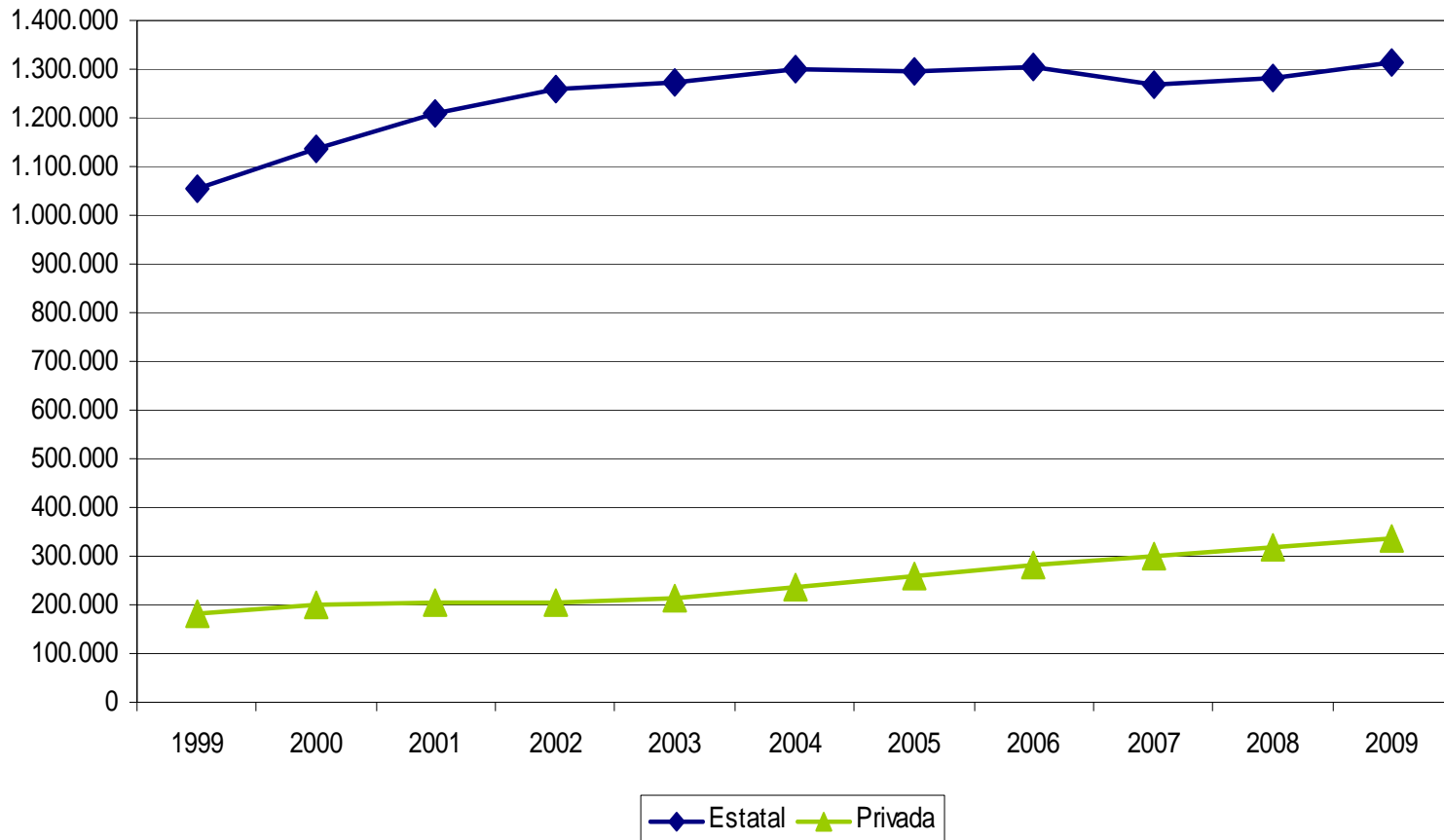
# Características del sistema universitario 2009

## Total de Instituciones universitarias por provincia según régimen

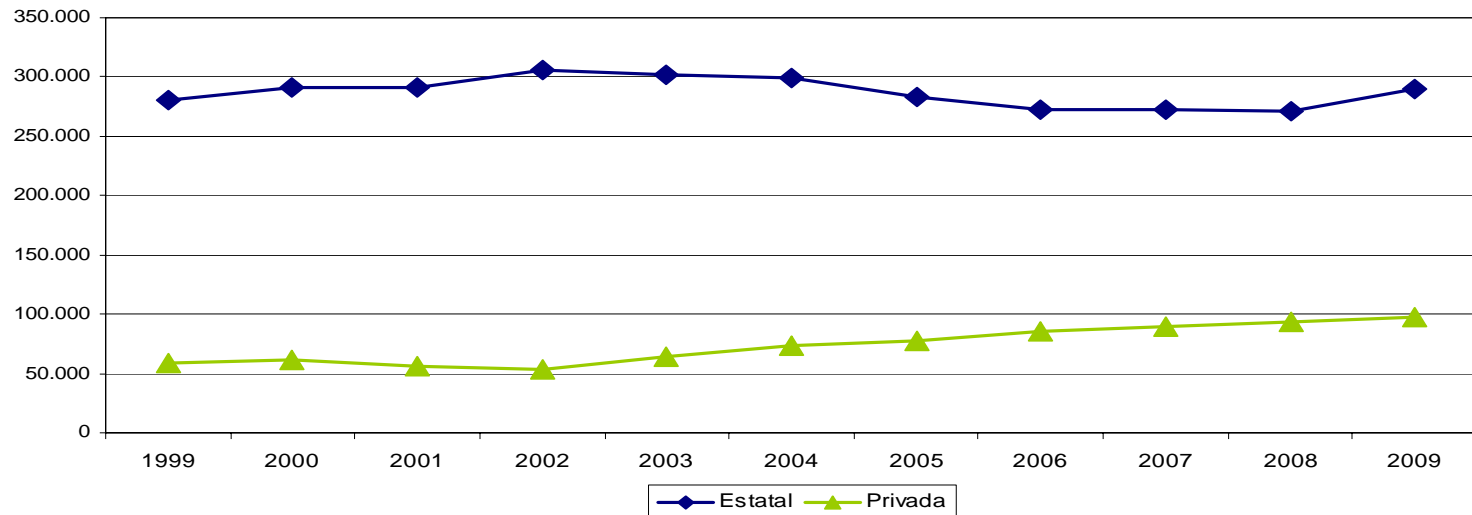


# Evolución del sistema universitario, período 1999 - 2009

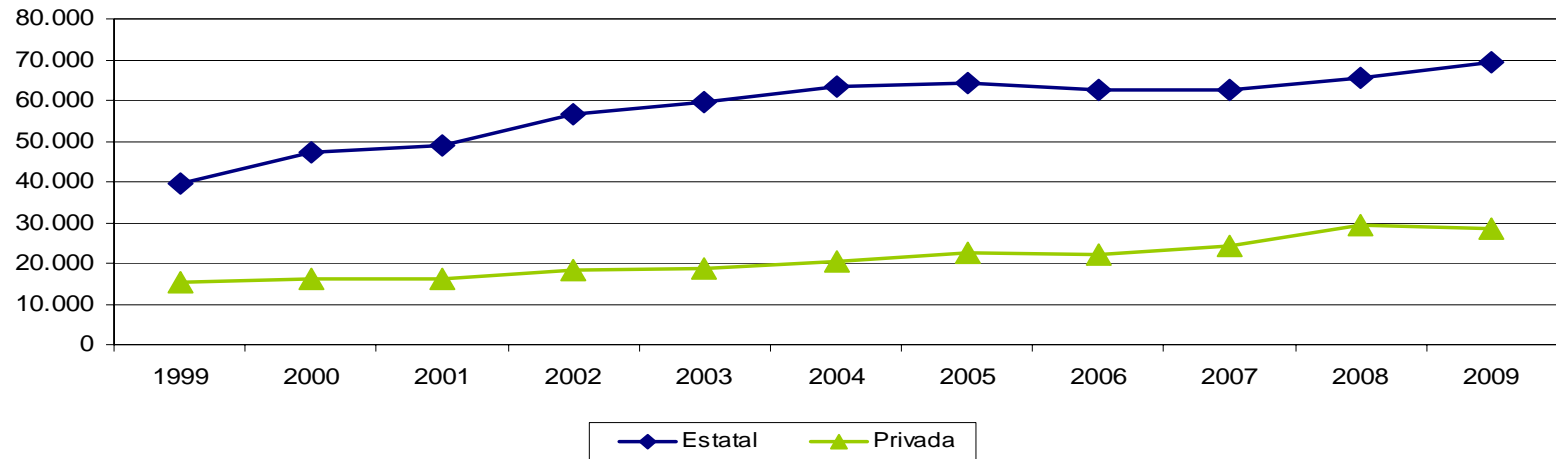
## Estudiantes de títulos de pregrado y grado según sector de gestión



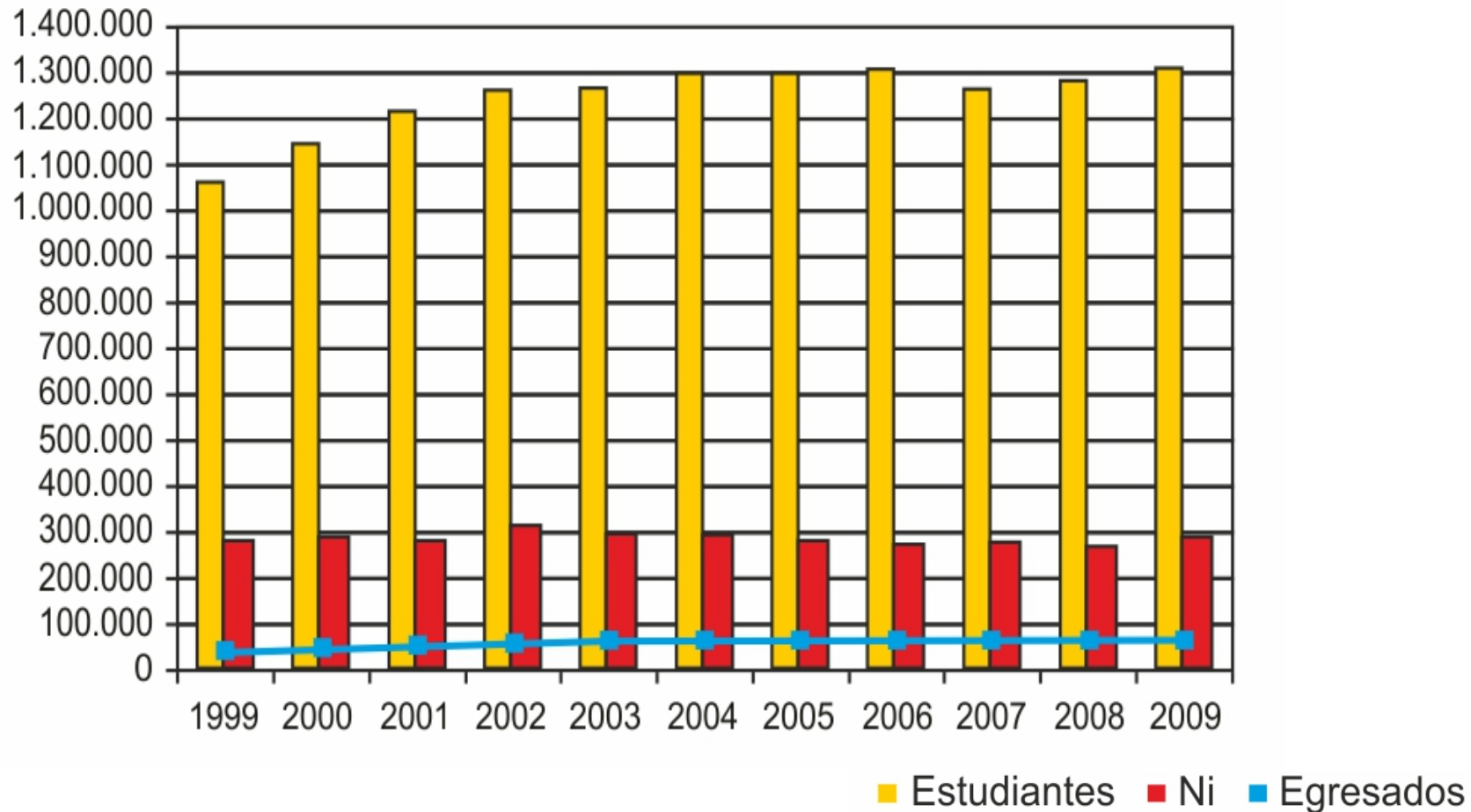
## Nuevos inscriptos de títulos de pregrado y grado según sector de gestión



## **Egresados de títulos de pregrado y grado según sector de gestión**

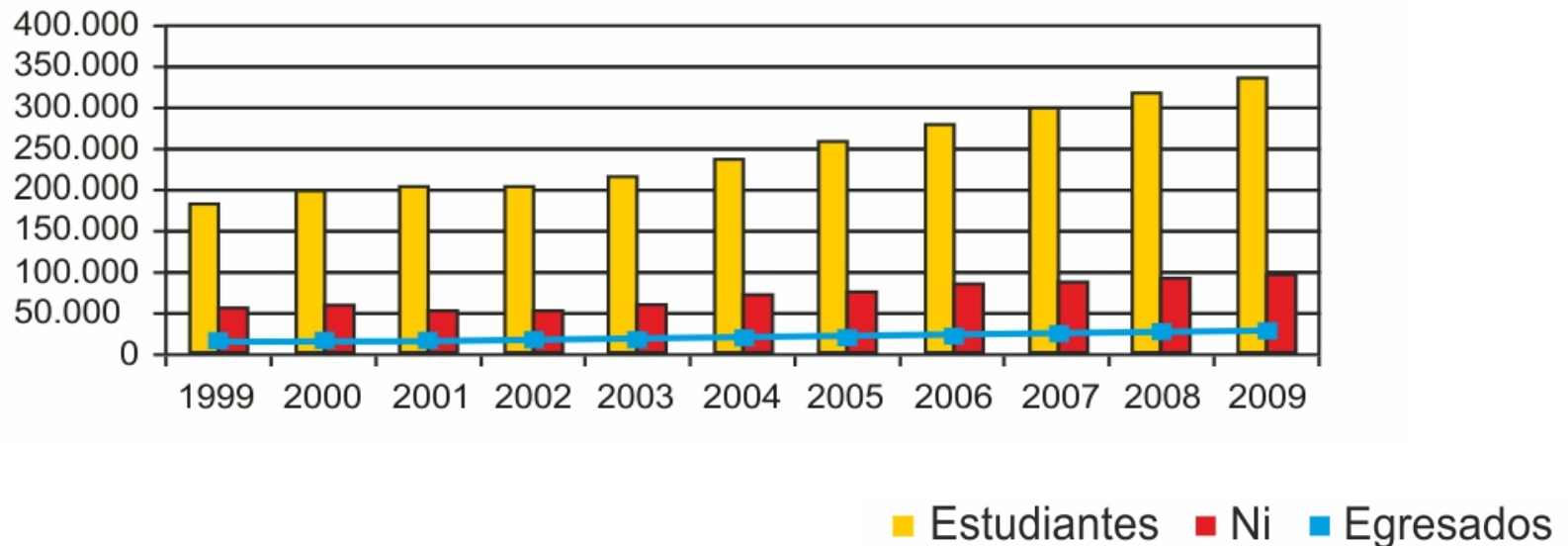


## Estudiantes, nuevos inscriptos y egresados. Instituciones universitarias de gestión estatal



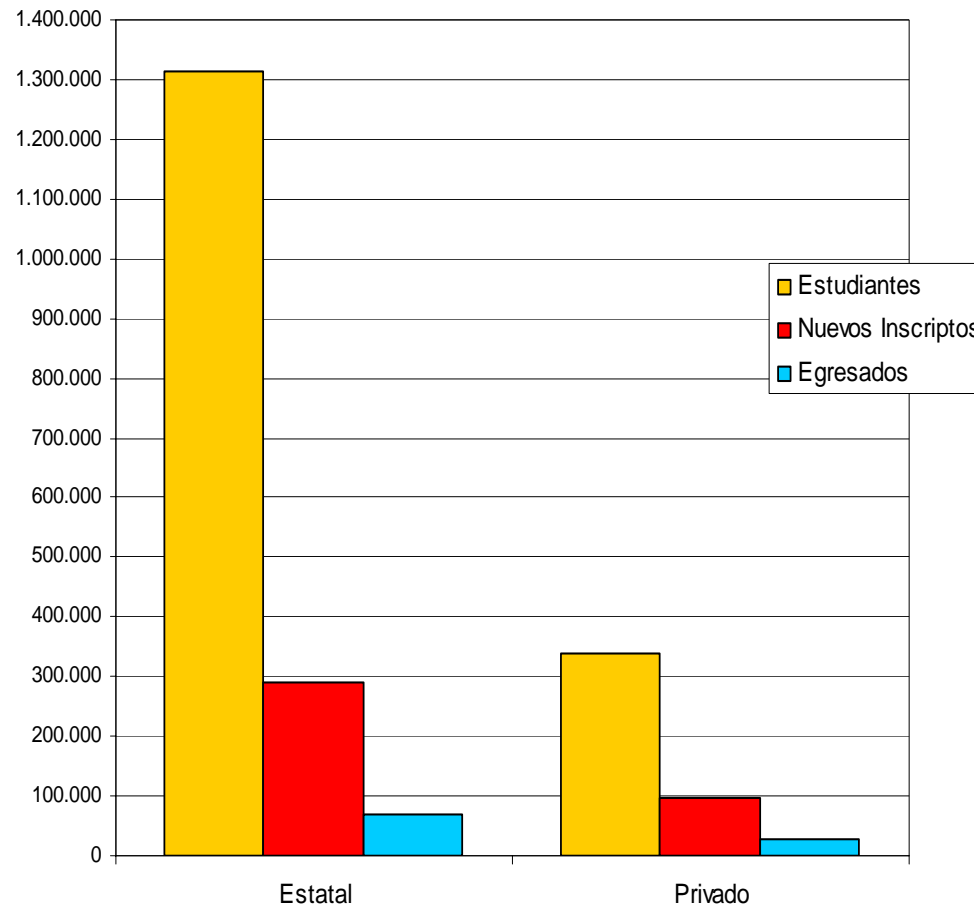
# Evolución del sistema universitario, período 1999 - 2009

## Estudiantes, nuevos inscriptos y egresados. Instituciones universitarias de gestión privada

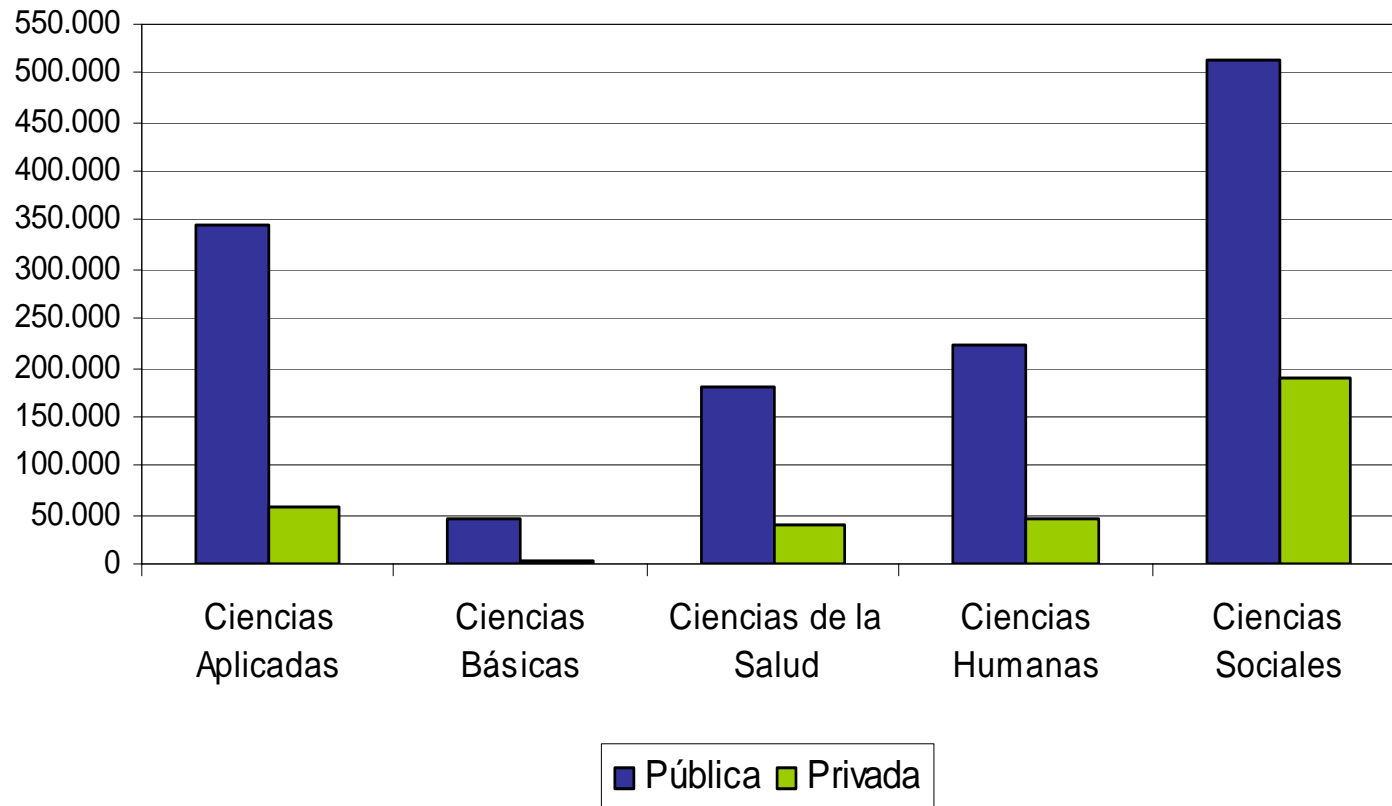


# Descripción del sistema universitario 2009

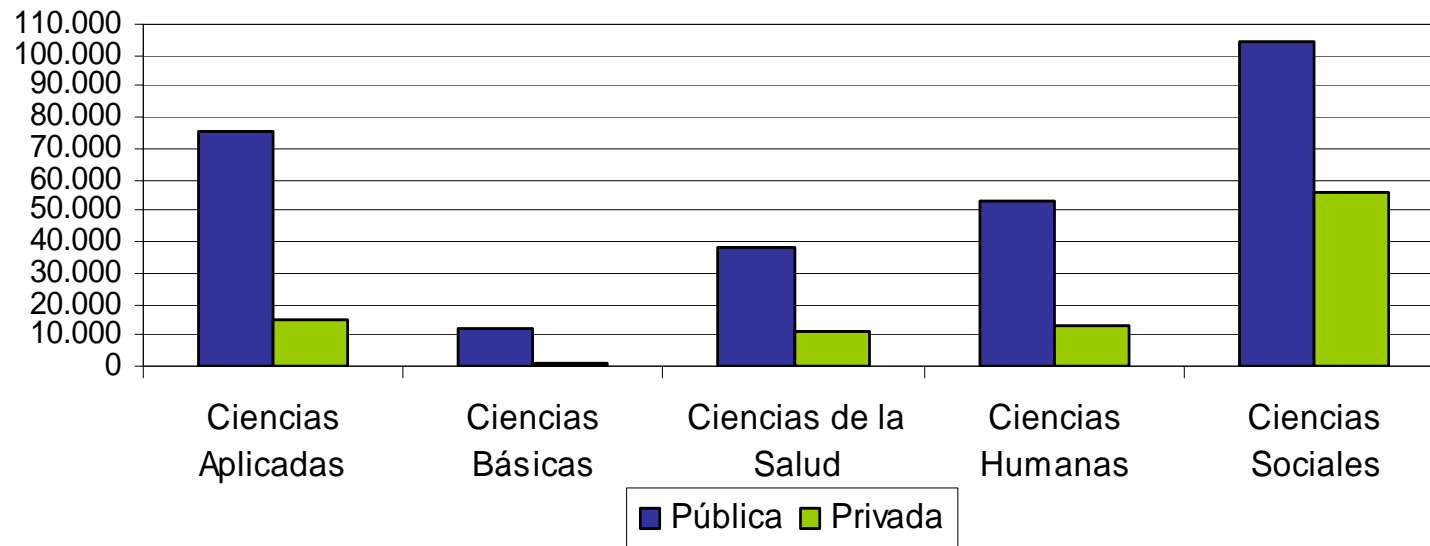
## Estudiantes, nuevos inscriptos y egresados de títulos de pregrado y grado según sector de gestión



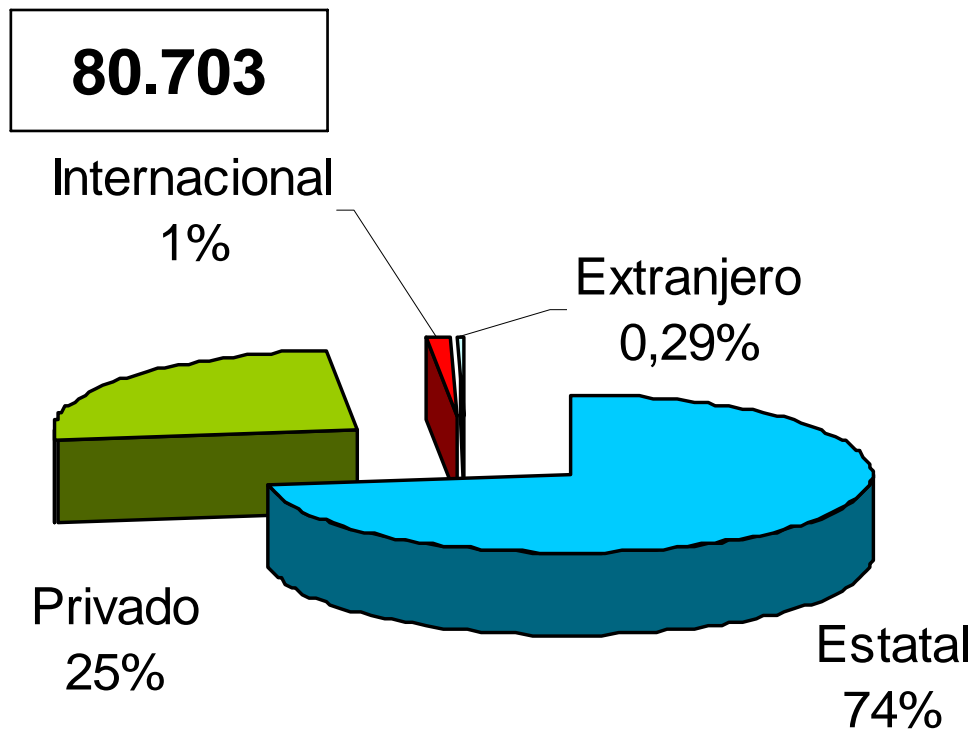
## Estudiantes pregrado y grado según sector de gestión por rama de estudio



## Egresados pregrado y grado según sector de gestión por rama de estudio

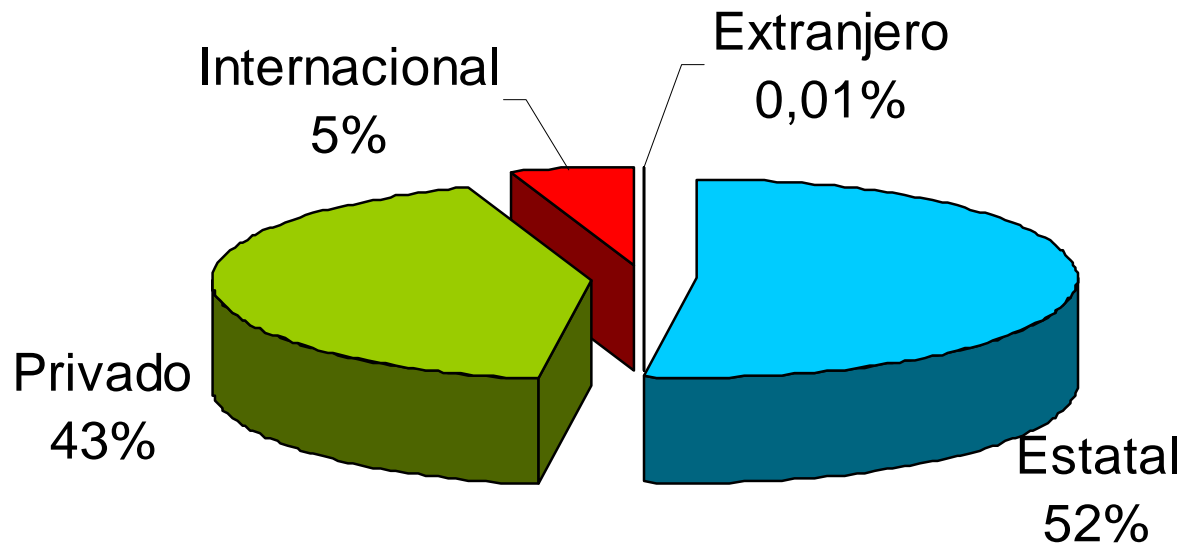


## Estudiantes de posgrado

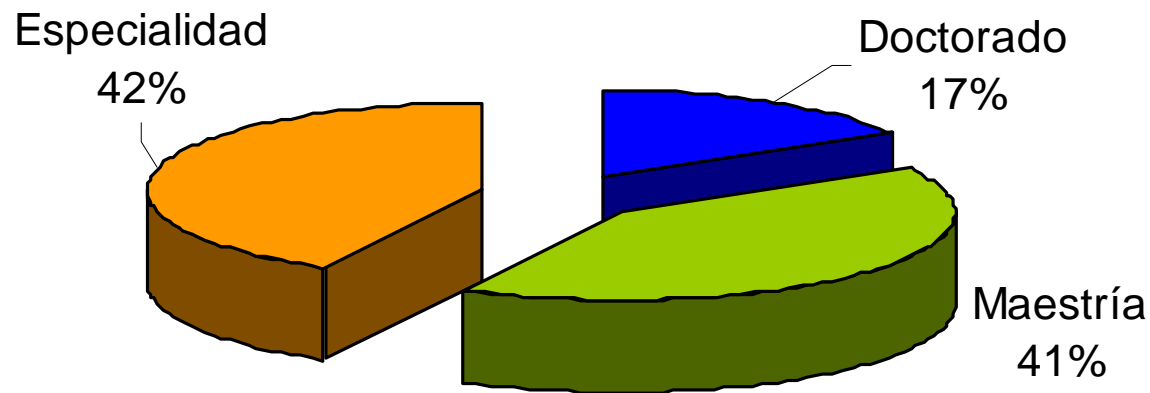


## Egresados de posgrado

7.329

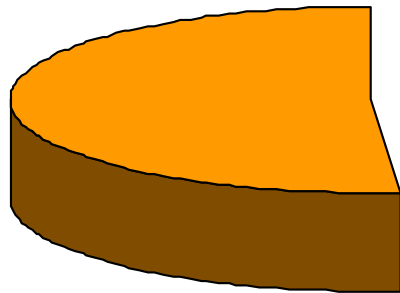


## Estudiantes de posgrado por tipo de título

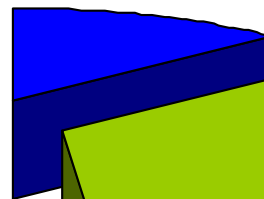


## Egresados de posgrado por tipo de título

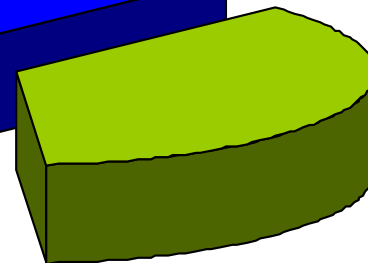
Especialidad  
51%



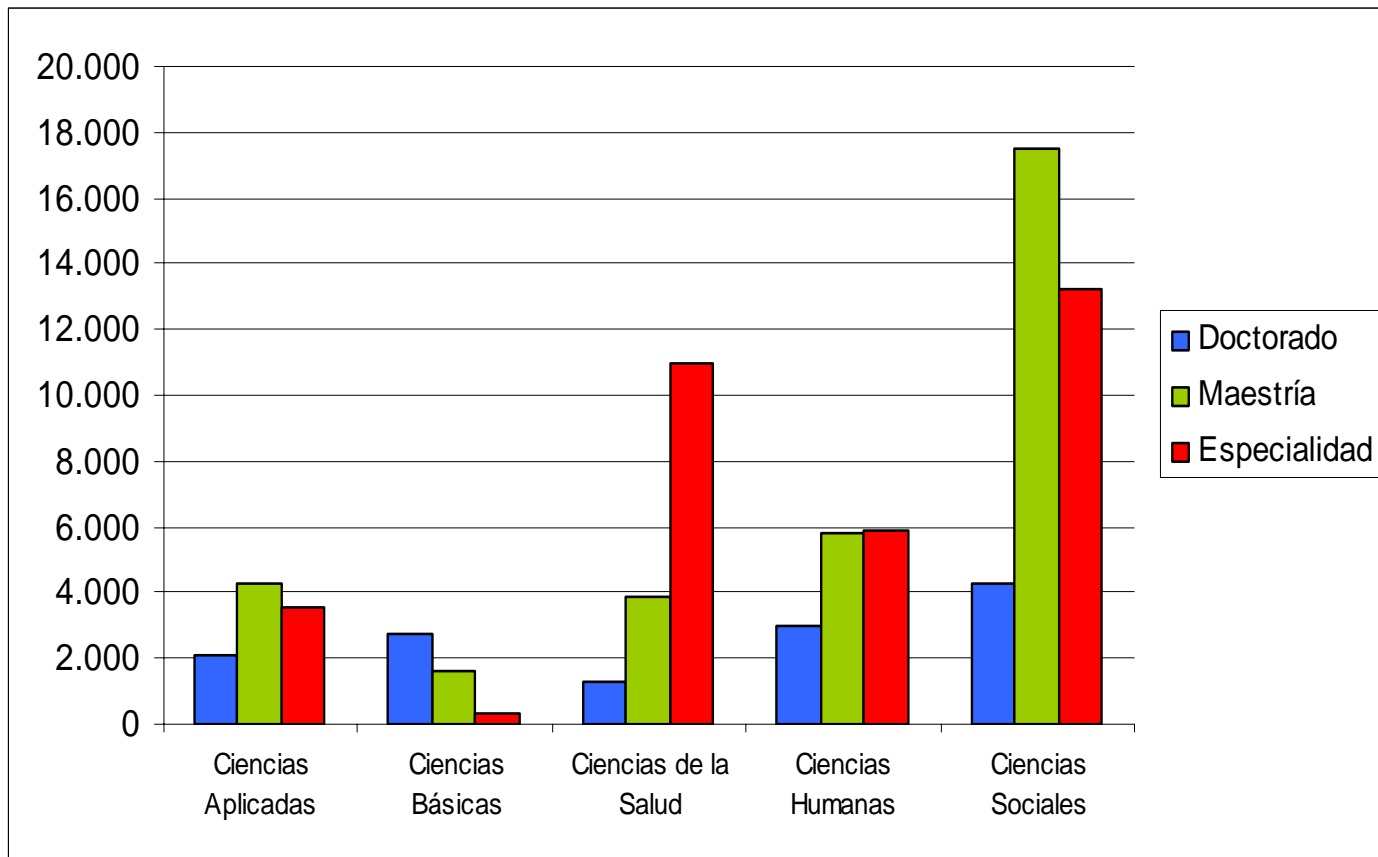
Doctorado  
13%



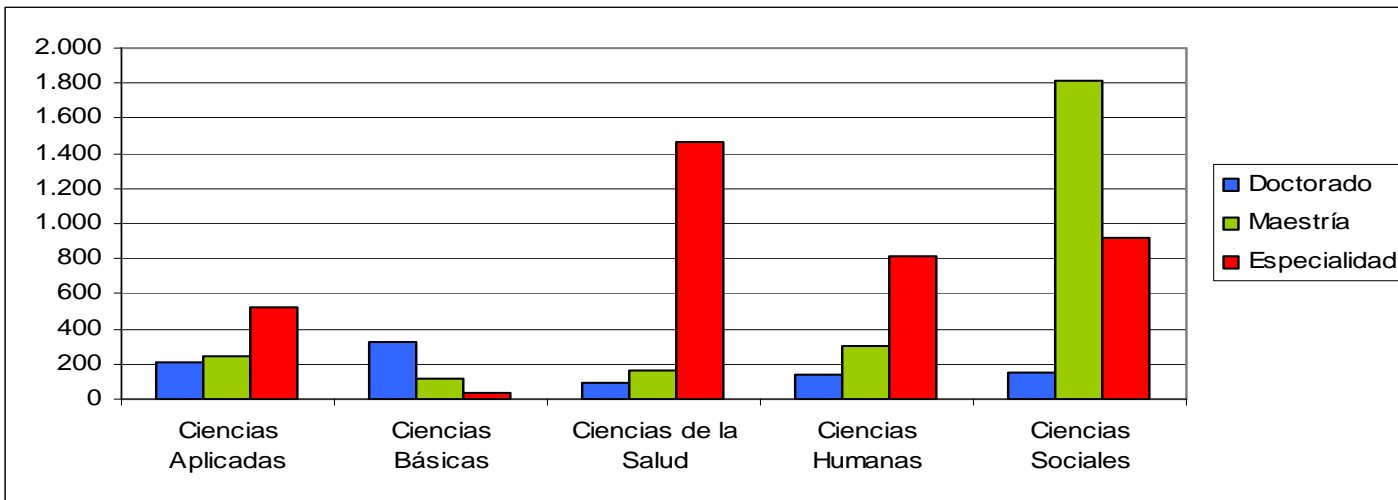
Maestría  
36%



## Estudiantes de títulos de posgrado según rama de estudio y tipo de carrera



## Egresados de títulos de posgrado según rama de estudio y tipo de carrera



# ***Características del sistema universitario. Instituciones de gestión pública, 2009***

## **Cantidad de estudiantes en las universidades nacionales**

<b>Total</b>	<b>1.340.885</b>
<b>Grado y pregrado</b>	1.281.917
<b>Posgrado</b>	58.968

## **Cargos docentes en las universidades nacionales**

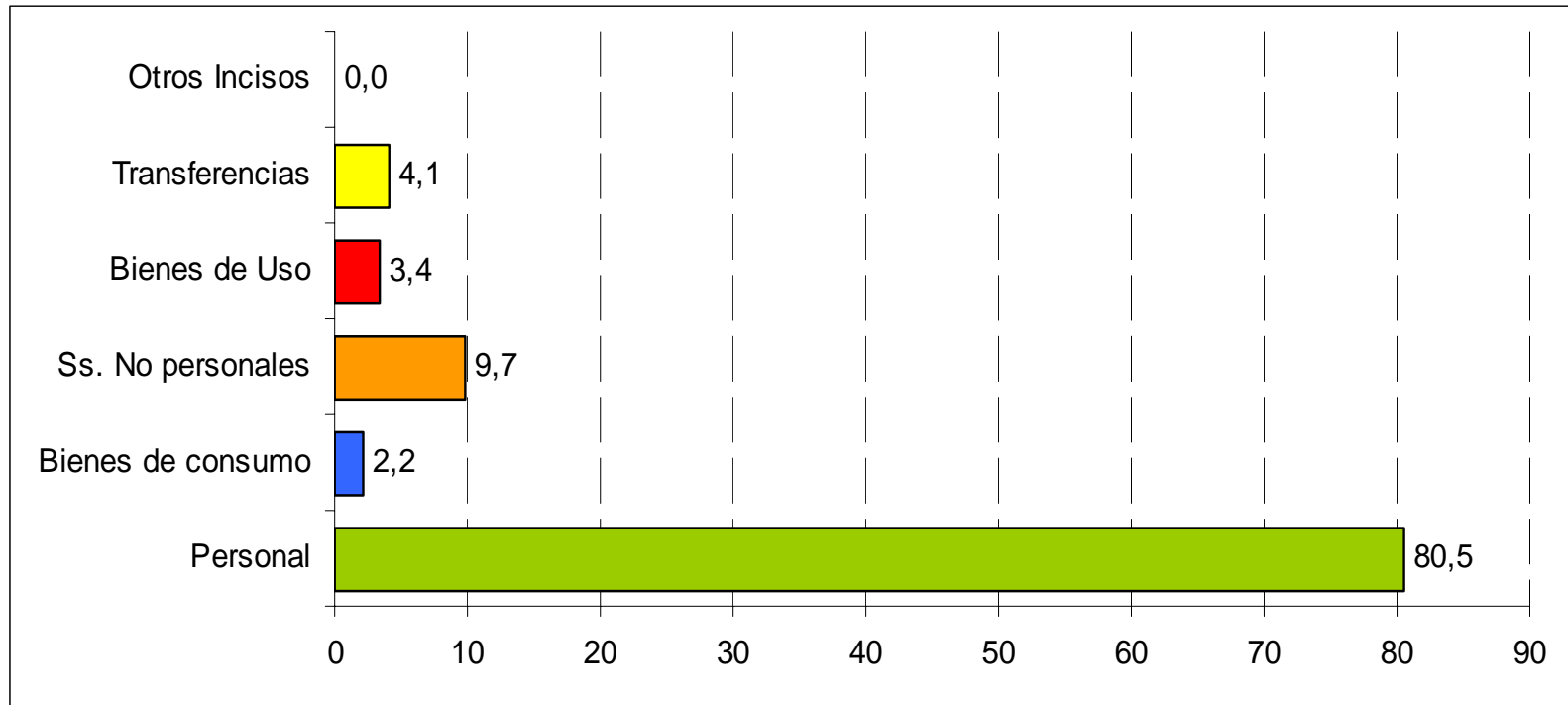
<b>Total</b>	<b>175.523</b>
<b>Exclusiva</b>	19.461
<b>Semi Exclusiva</b>	29.256
<b>Simple</b>	98.266
<b>Otros</b>	7.058
<b>Preuniversitarios</b>	21.482

## **Participación del presupuesto, 2009 (en millones de \$ corrientes)**

<b>Presupuesto de las universidades nacionales</b>	<b>P.I.B.</b>	<b>Participación Porcentual (%)</b>
<b>9.812</b>	1.145.458	0,86

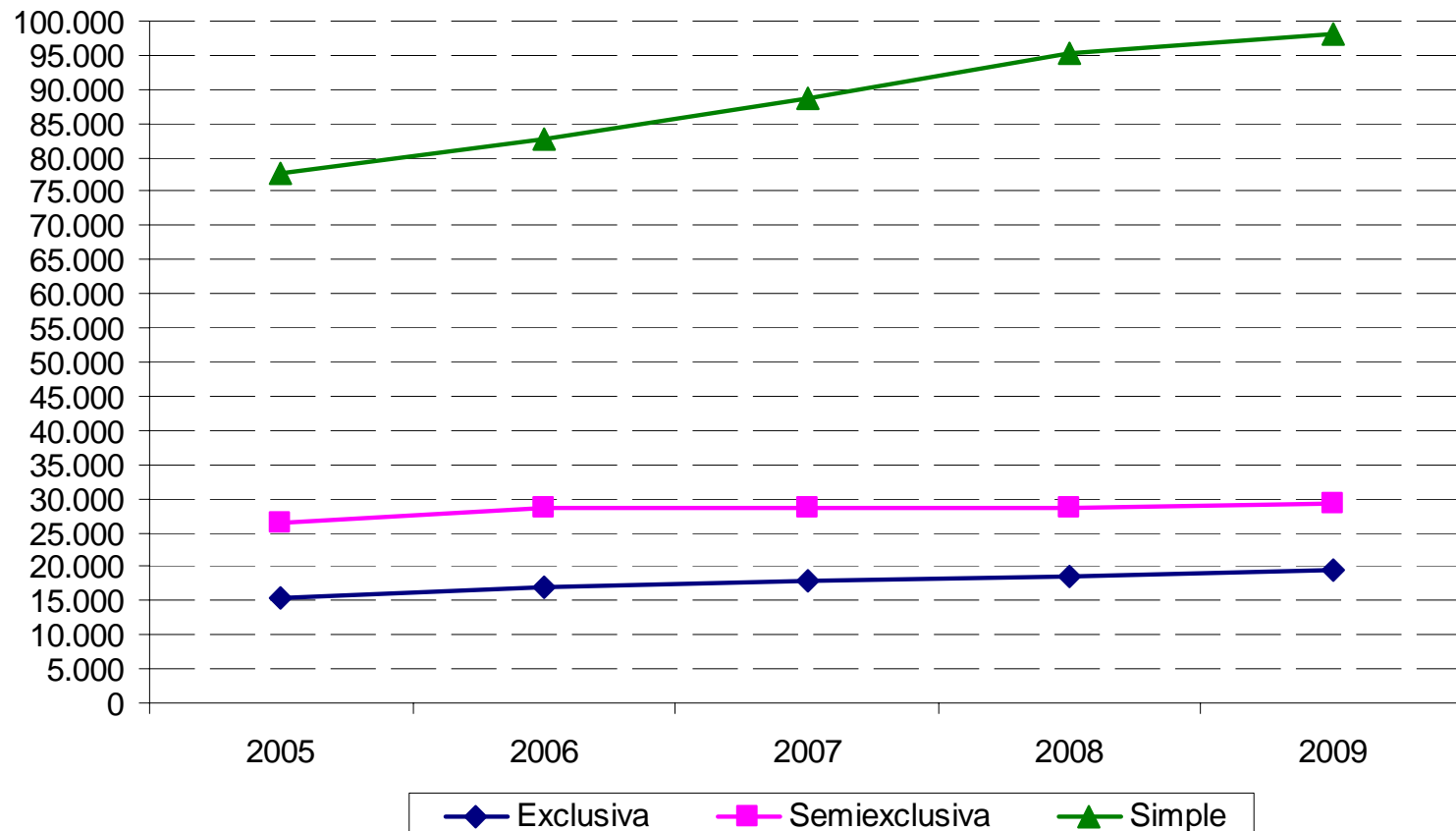
# Características del sistema universitario. Instituciones de gestión pública, 2009

## Ejecución Presupuestaria total por objeto del gasto en %



# Características del sistema universitario. Instituciones de gestión pública, 2009

## Evolución de los cargos docentes por dedicación



# Características del sistema universitario. Instituciones de gestión pública, 2009

## Evolución del presupuesto

